



Il percorso di Regione Emilia-Romagna

Francesco Raphael Frieri, DG REll Regione Emilia-Romagna

Dai primi passi del 2018 al Piano Organizzativo del lavoro agile

2017

La visione



Da impiegati a professionisti



Un nuovo modello di organizzazione del lavoro fondata sulla restituzione alle persone di flessibilità e autonomia nella scelta degli spazi, degli orari e degli strumenti da utilizzare a fronte di una maggiore responsabilizzazione sui risultati

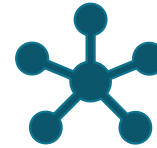
(fonte: osservatorio Politecnico di Milano)



Tempo e spazio
di lavoro



Competenze e
capacità



Relazioni con i
colleghi



Leadership



Trasformazione
digitale



Performance
organizzativa

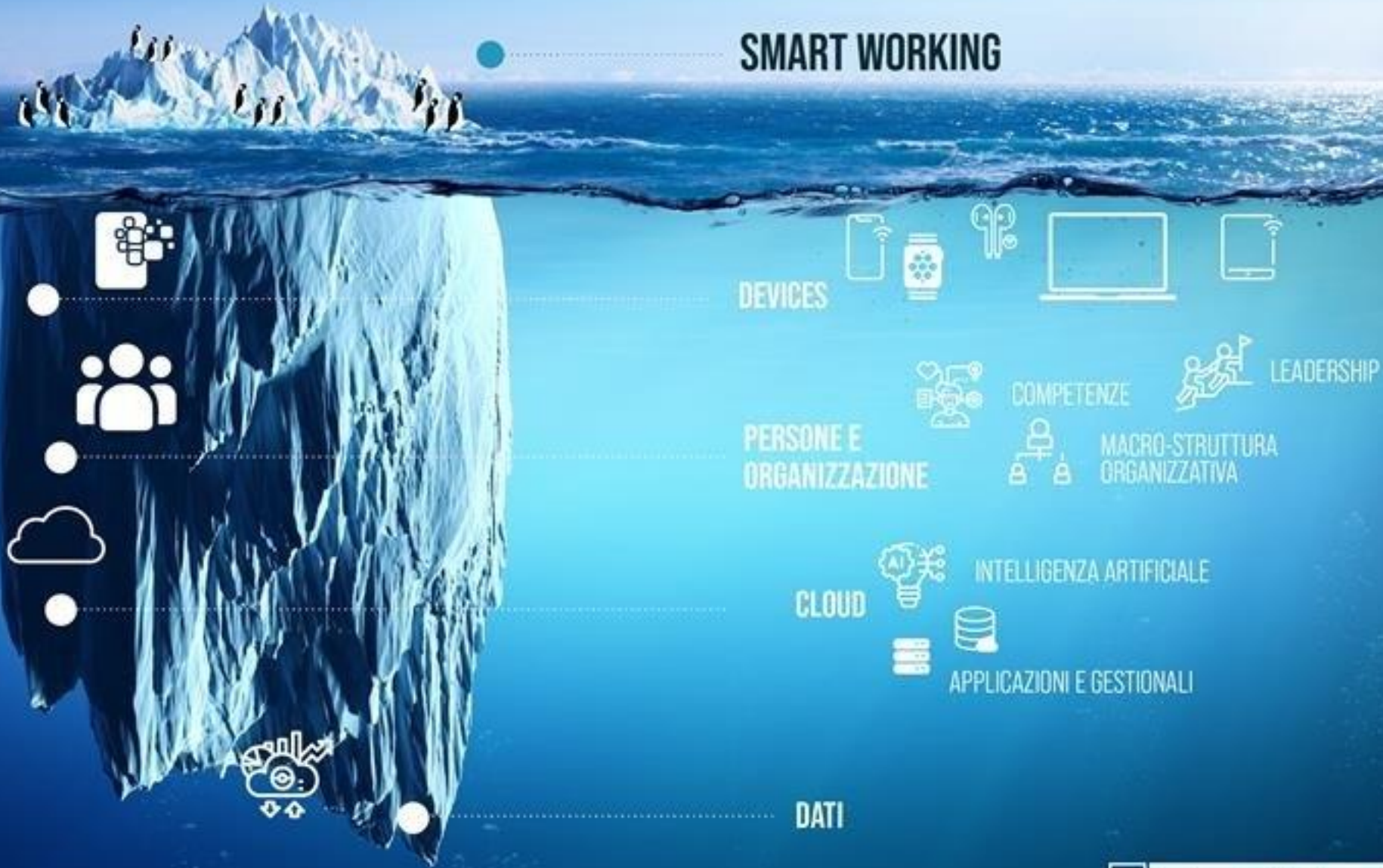


Obiettivi e
risultati



Work-life
balance

SMART WORKING



2020 L'emergenza COVID



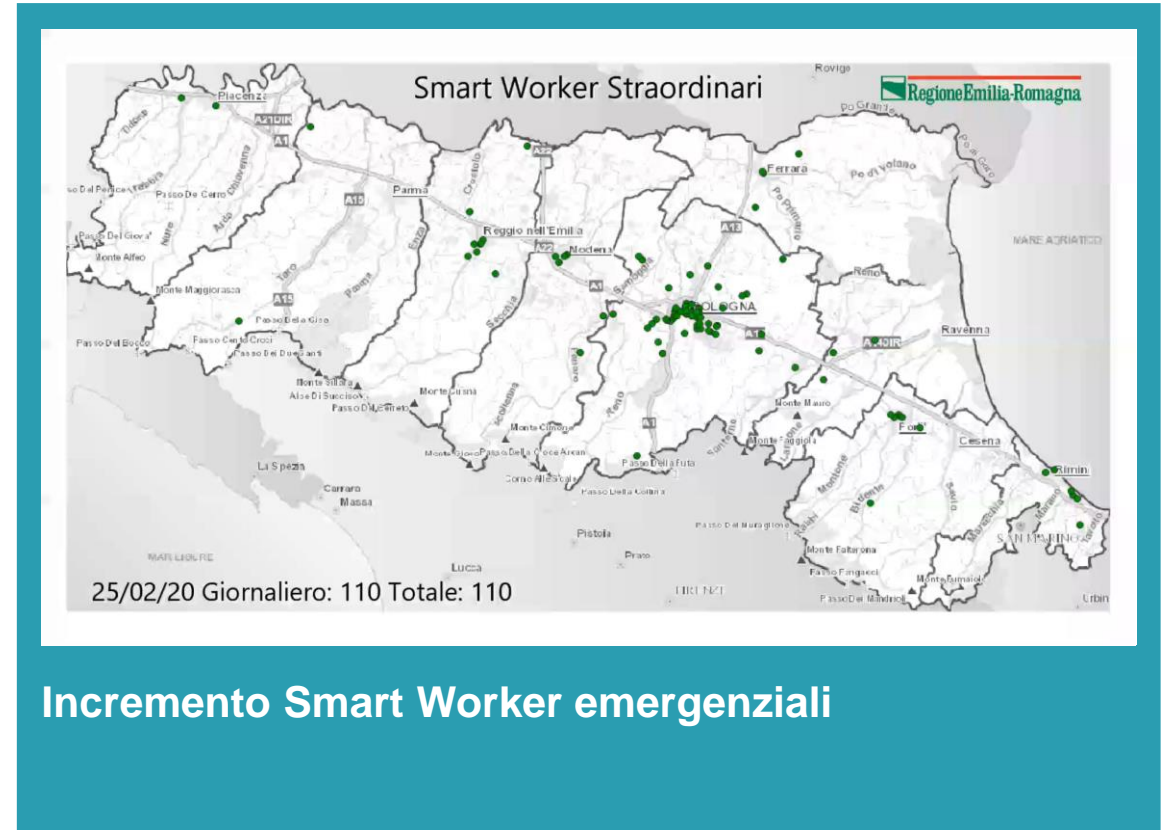
LO SMART WORKING EMERGENZIALE

Continuare a lavorare in sicurezza

In due mesi, attivazione straordinaria di **oltre 2000** ulteriori smart worker.

I fattori che hanno consentito questo salto:

- Disponibilità di strumenti di social collaboration
- Utilizzo di propri dispositivi
- Accesso alle applicazioni esposte su internet
- Presenza di una disciplina già rodada





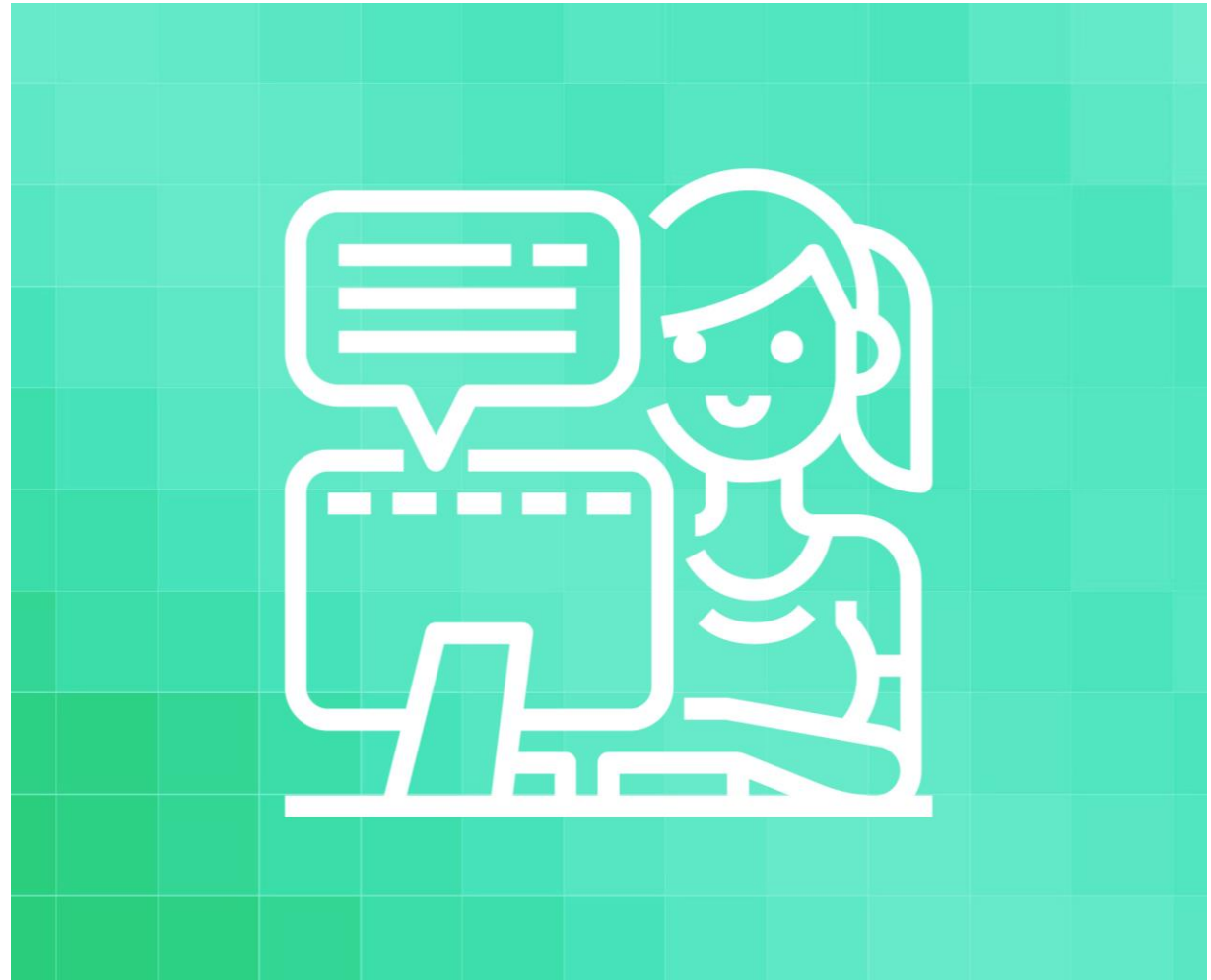
2020
La condivisione sul
territorio

Progetto dedicato alle Amministrazioni del territorio per:

- Costruire una **comunità di pratica** sullo smart working
- Condividere di **spazi di coworking**
- Supportare lo **sviluppo di percorsi** di Smart Working
- Creare un catalogo di esperienze, prassi e strumenti a riuso

[News | Lavora Smart News](#)

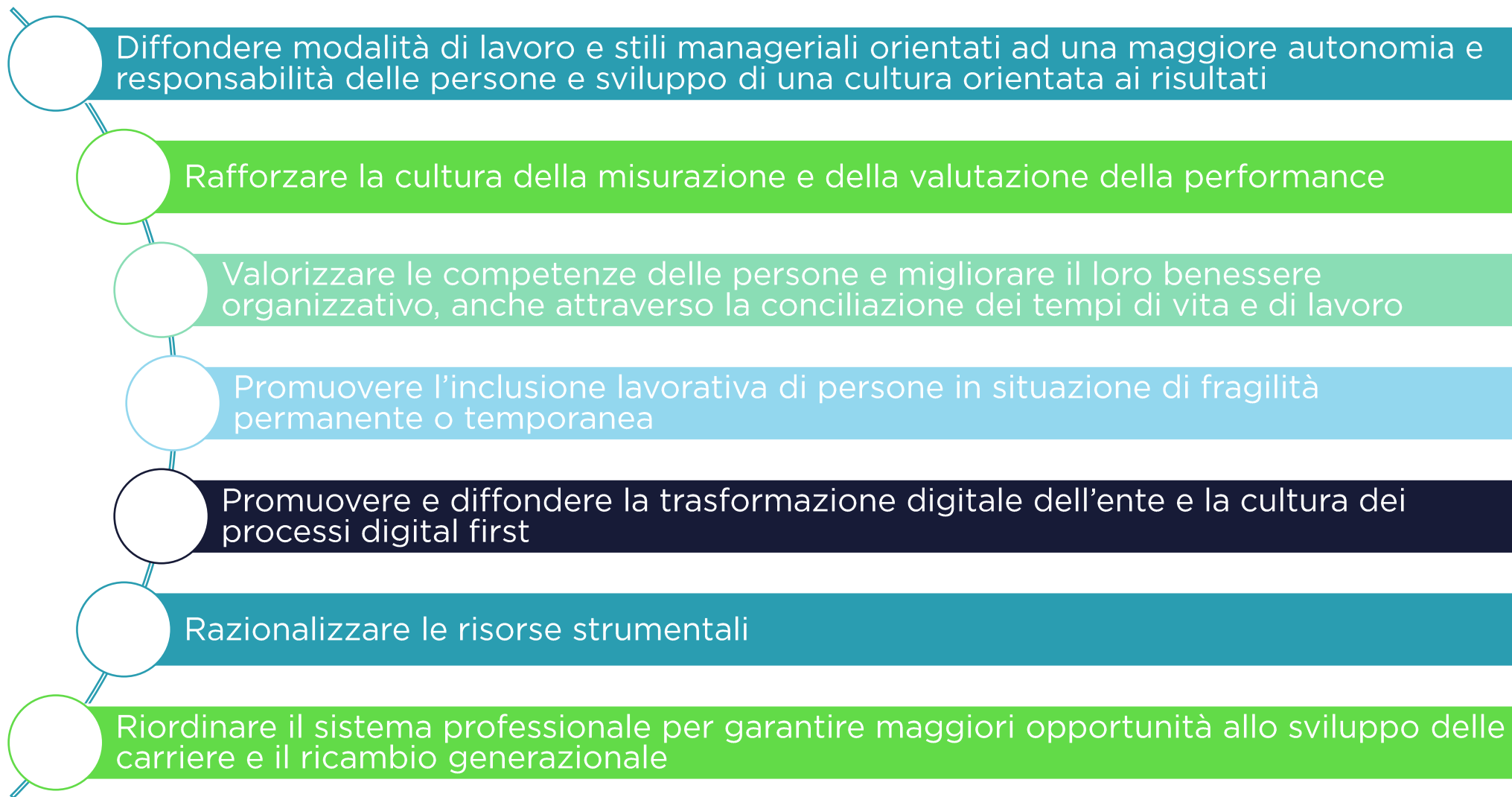
[Smart Working Emilia-Romagna | LinkedIn](#)





2021

Piano organizzativo del lavoro agile



Consolidamento Smart Working ordinario
(nel corso del 2021: 60% di SW)



Leadership



Team



**Orientamento al
risultato**

OBIETTIVI:

- Incentivare una **leadership orizzontale** e collaborativa
- Saper creare e condividere i contenuti innovativi, contribuendo a sviluppare **un'innovazione diffusa e collettiva**
- Contribuire a creare ponti e superando le divisioni in silos, anche al fine di supportare lo sviluppo di **un'Amministrazione resiliente** e in grado di rispondere meglio alle esigenze mutevoli che provengono dall'esterno
- Implementare una logica **agile** di gestione dei processi
- Essere fonte di ispirazione per i propri collaboratori e coltivare una **leadership motivazionale**, con particolare attenzione alla motivazione intrinseca dei collaboratori
- Essere propensi ad acquisire nuove risorse, in particolare quelle umane, ma anche nuovi contenuti cogliendo le migliori opportunità di innovazione che provengono anche dal mondo esterno, in uno spirito di **Open Innovation**

IMPATTO SUL LAVORO IN TEAM (IBRIDI)



Assegnazione e gestione dei **task**



Feedback continuo



Gestione del **tempo**



Interazione on line e in presenza



Benessere



Gestione della **relazione**

Competenze

Nuove abitudini, prassi e procedure

Lavoro per team efficace per generare miglioramento organizzativo e di performance

OBIETTIVI:

- diffondere modalità di lavoro e stili manageriali orientati ad una **maggiore autonomia e responsabilità delle persone** e sviluppo di una cultura orientata ai risultati;
- Rafforzare la **cultura della misurazione e della valutazione della performance**;
- Valorizzare le **competenze delle persone e migliorare il loro benessere organizzativo**, anche attraverso la conciliazione dei tempi di vita e di lavoro;
- Promuovere **l'inclusione lavorativa** di persone in situazione di fragilità permanente o temporanea;
- Promuovere e diffondere la **trasformazione digitale** dell'ente e la **cultura dei processi digital first** come leve per migliorare produttività e trasparenza, ridurre tempi e distanze con gli utenti e contribuire al processo di semplificazione amministrativa

In Regione l'accesso allo Smart Working avviene per team. Ogni Team deve presentare un progetto che espliciti gli obiettivi di miglioramento organizzativo, tra cui:

- aumento della quantità di prodotti o servizi erogati
- aumento della qualità del servizio o dei prodotti
- razionalizzazione nell'utilizzo degli spazi e delle sedi di lavoro
- digitalizzazione dei processi e utilizzo di piattaforme collaborative tra i collaboratori della struttura

Grazie

Francesco Raphael Frieri

Direttore Generale Risorse, Europa, Innovazione e Istituzioni

Regione Emilia-Romagna

francesco.frieri@regione.emilia-romagna.it

stefania.sparaco@regione.emilia-romagna.it

<https://lavorasmart.emilia-romagna.it>